

Cerraduras con código PIN

Locks with PIN code



ASSA ABLOY

Code NANO

Es un sistema de cierre autónomo (se alimenta por pilas) que mediante un código PIN de 4 dígitos permite identificar al usuario.

Ideal para taquillas, armarios en polideportivos, colegios, hospitales, hoteles, oficinas, ...

Permite una programación automática de apertura y una instalación embutida.

This lock is a standalone battery operated locking system working with a four-digit pin code.

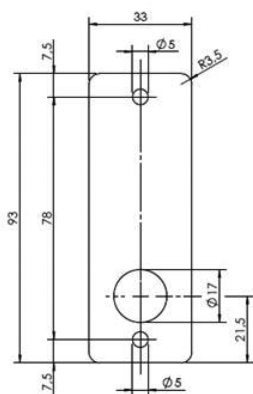
To be fitted to cabinets, lockers, in use in leisure facilities, schools, hospitals, offices, ...

The lock can be set to open automatically and can be flush mounted.

Code NANO

Código / Code

8CODENANO



Características:

- 2 modos de funcionamiento: Uso Personal y Libre Disposición (Multi-usuario).
- Hasta 100.000 aperturas.
- Espesores de puerta: Sobrepuesta: hasta 25 mm. Embutida: hasta 40 mm.
- Color gris de serie, acabados negro y blanco opcional.
- Memoria no volátil.
- Dimensiones externas: 93 x 33 x 18 mm
- 1 pila botón (suministrada).
- Modelo vertical: No guarda mano.
- Modelo horizontal: Guarda mano.

Features:

- 2 functions: Private or Public (multi occupancy).
- Up to 100,000 openings.
- Door thickness: Surface mounted: up to 25 mm. Flush mounted: up to 40 mm.
- Grey color as standard, black and white finish as an option.
- Non-volatile memory.
- External dimensions: 93 x 33 x 18 mm
- 1 x coin cell battery (supplied).
- Vertical model: Suitable for right and left hand.
- Horizontal model: Not suitable for right and left hand.

Accesorios estándar Standard box items

- 1 Cerradura NANO
NANO lock
- 2 Cajeadado
Surface fit trim plate
- 3 Fijación trasera
Flush fit fixing plate
- 4 Pila de botón
Coin cell battery



Para instalación embutida en la puerta, no poner los accesorios 2 y 3.

For flush mounted on the door, remove items 2 and 3.